



教務概況

報告人：馬成珉 教務長

明志教育目標與願景

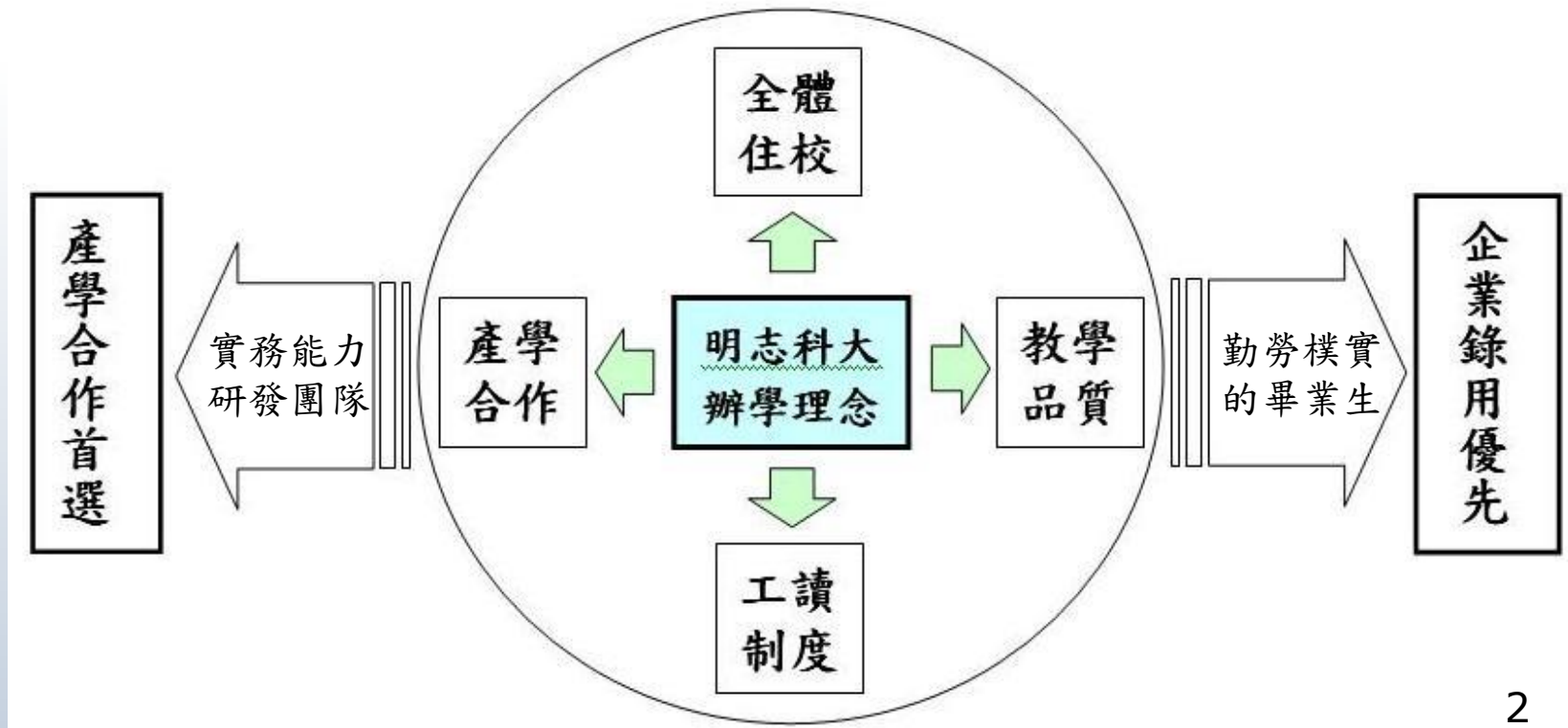
教育目標

以全人教育之旨，培養具備勤勞樸實態度、理論與實務並重及終身學習能力之人才

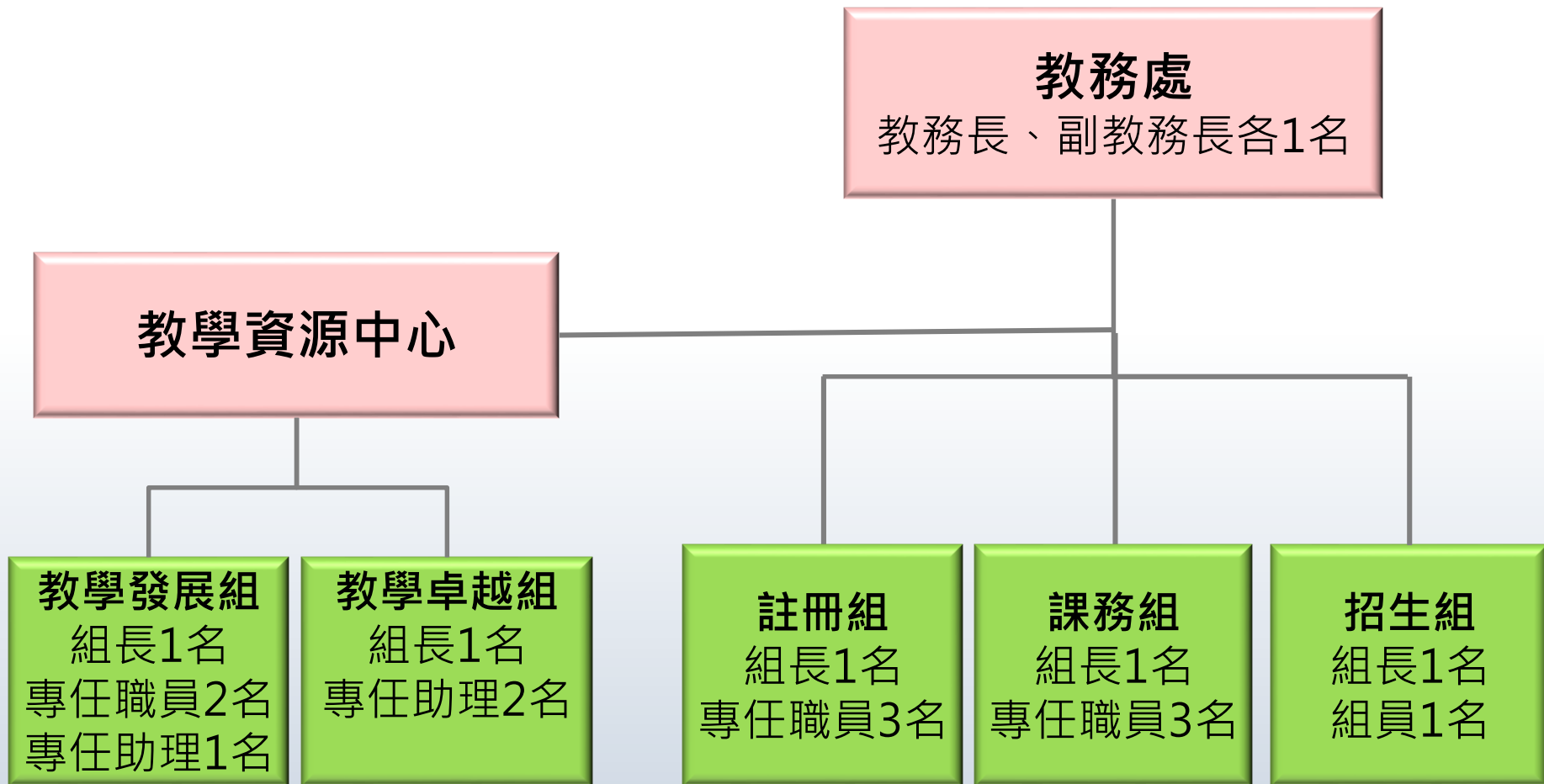
願景

讓明志畢業生成為企業優先錄用對象

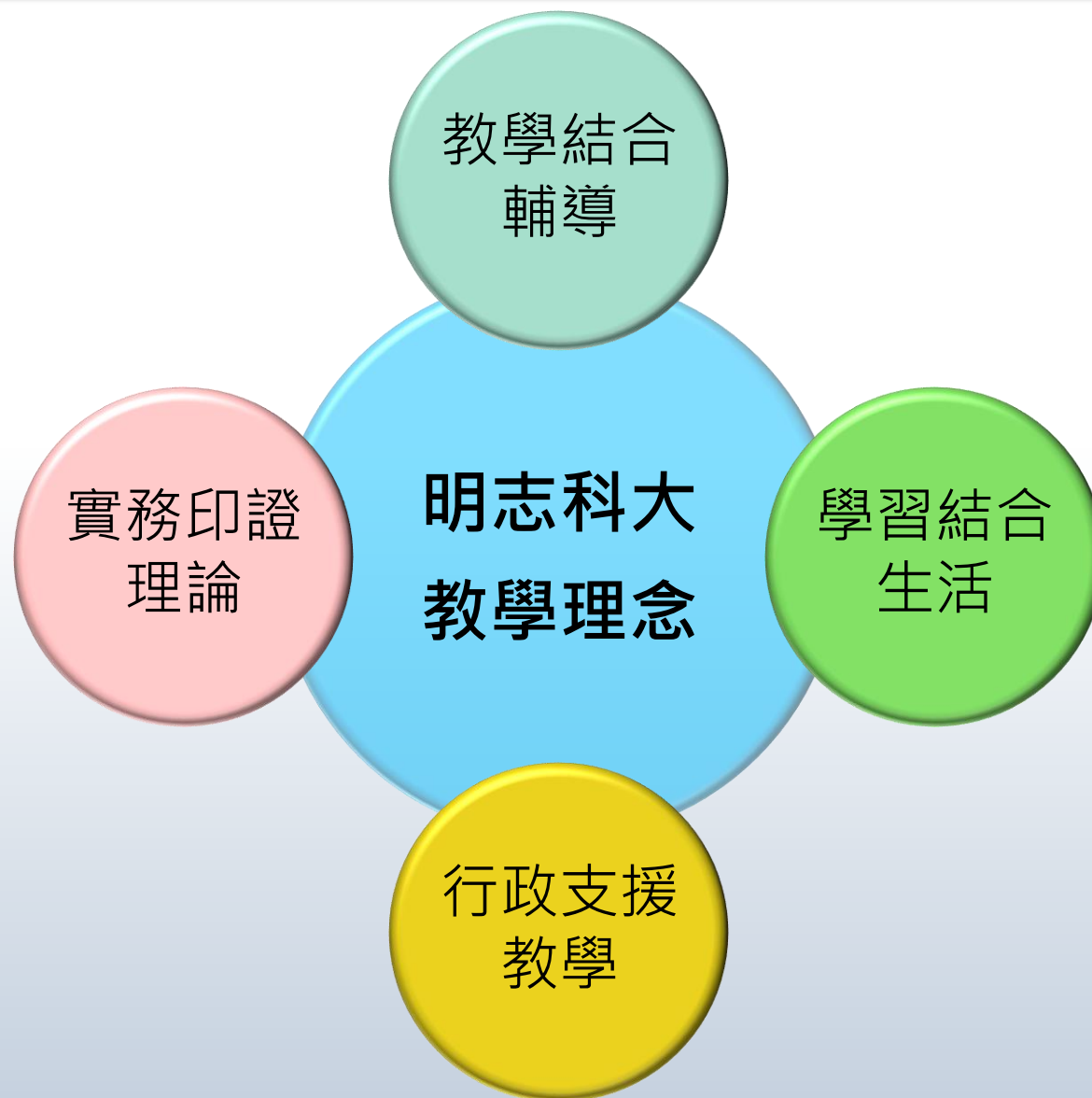
讓明志研發團隊成為企業進行產學研發的首選



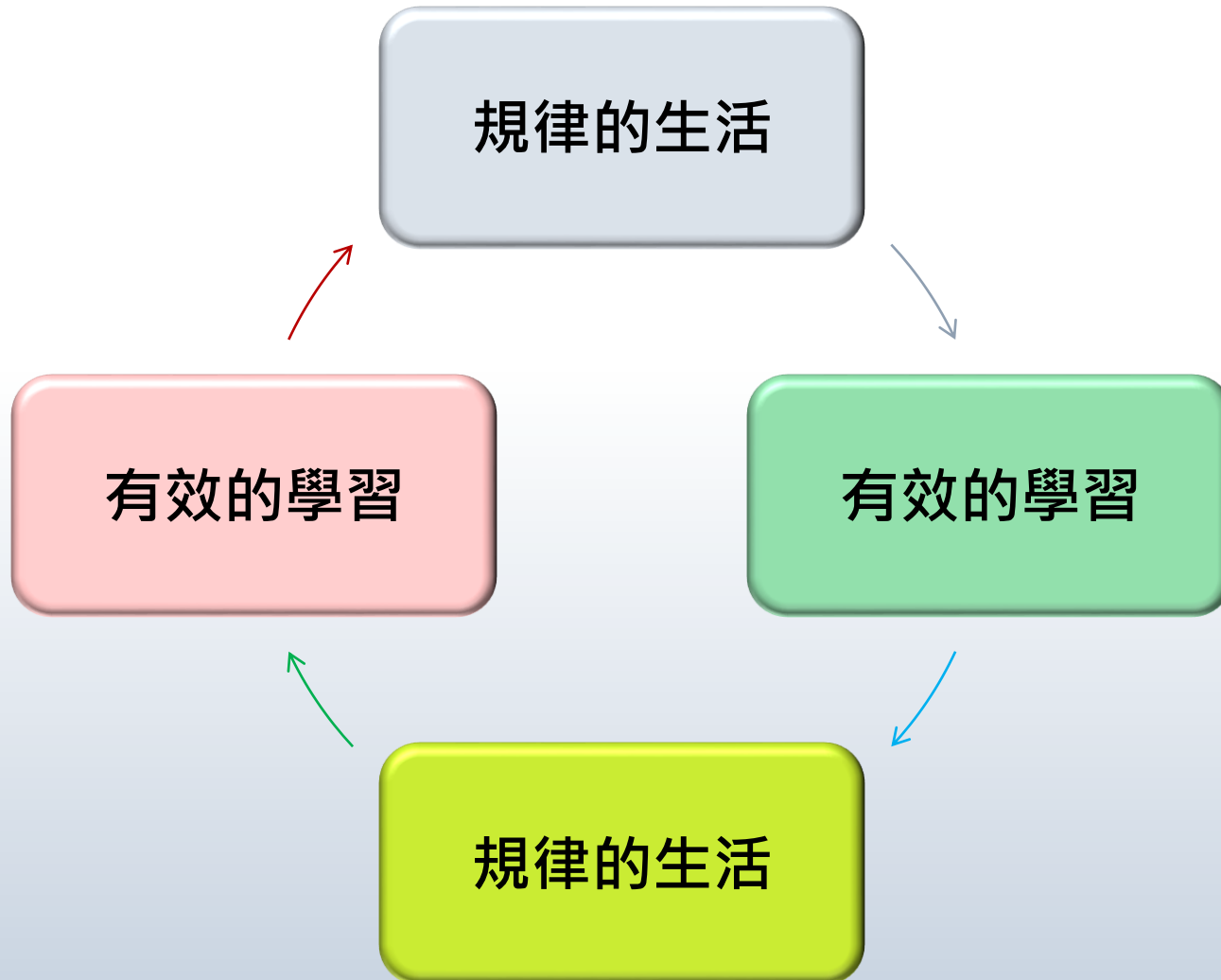
教務處/教學資源中心組織圖



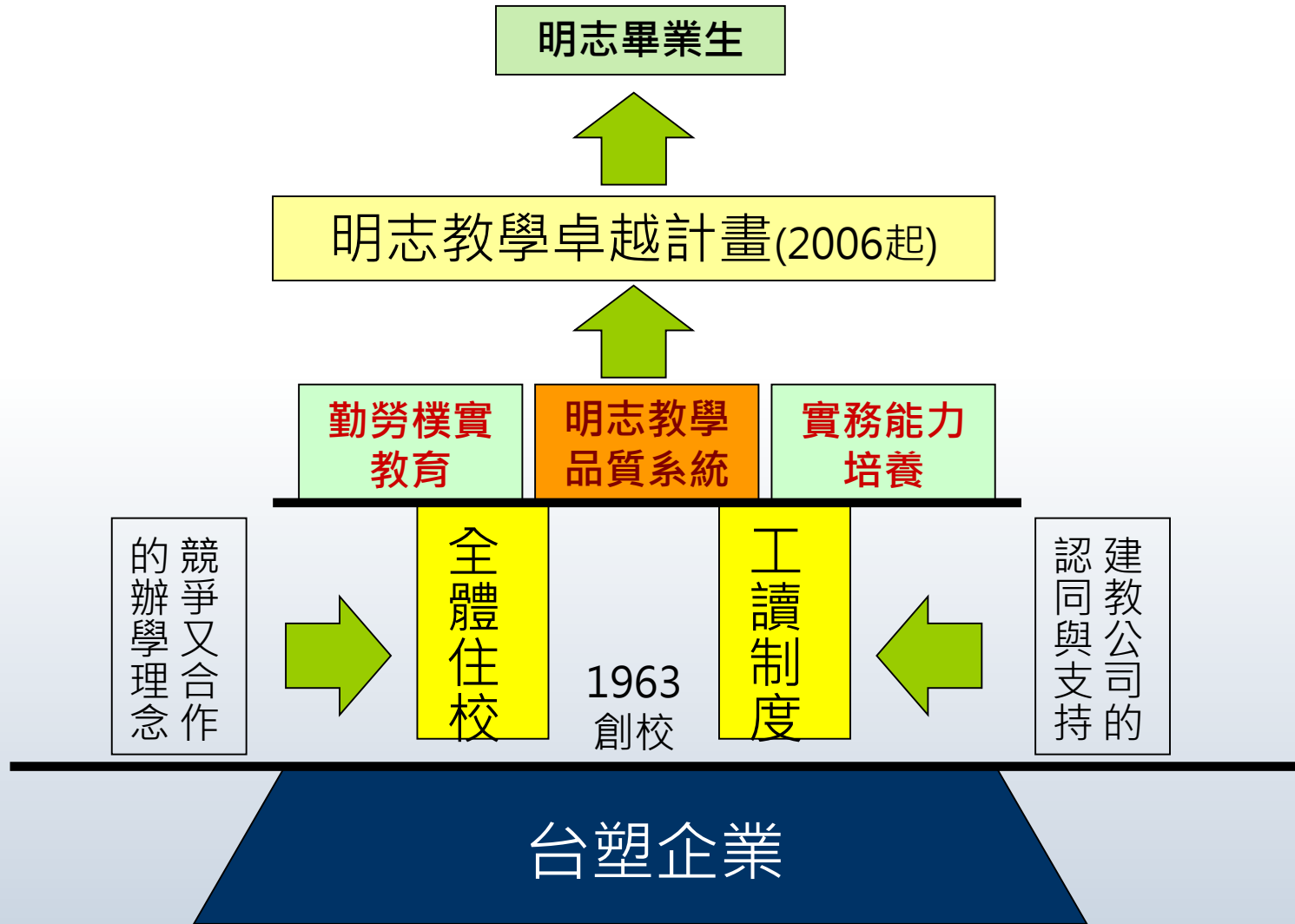
明志科大教學理念



著重生活與學習合一



明志科大的教學特色



教學卓越計畫結構圖



工讀實務實習7+1學制

7個學期上課，1個學期赴校外工讀實務實習1年(大三下)

一般學校	9~1月	2~6月	7~8月
大一	大一上	大一下	
大二	大二上	大二下	大三上
大三	大三下實習一年		
	英語自學課程/通識及專業遠距課程		
大四	大四上	大四下	

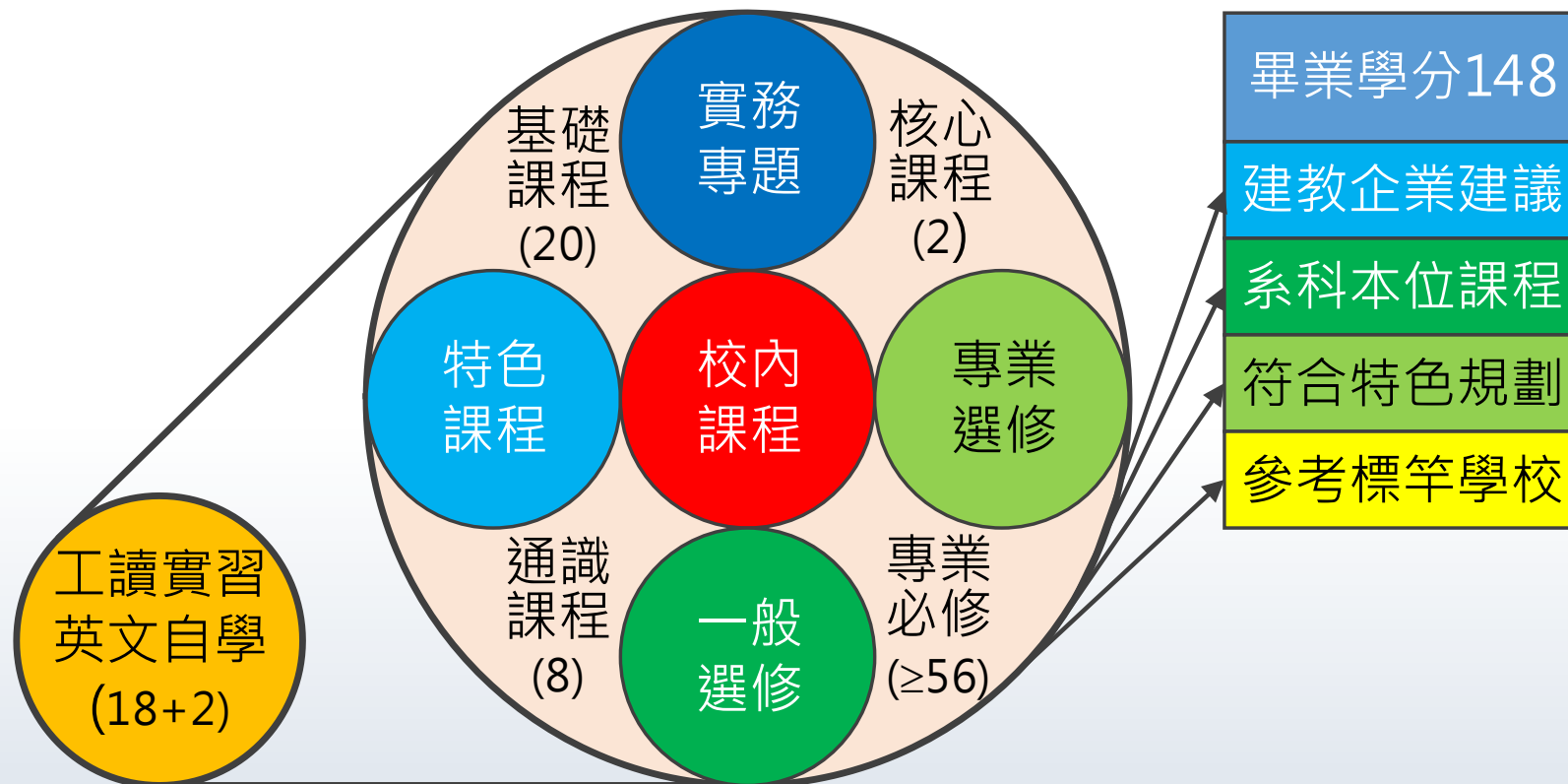
- 工讀學分採外加方式(18學分)、英文自學(2學分)。
- 建置遠距教學平台及數位化學習環境提供學生工讀期間學習。
- 工讀結束舉辦工讀實習成果競賽，相互觀摩學習。
- 自95學年起實施海外工讀，迄今(105學年)赴國外工讀實務實習共359人。

課程介紹

1. 「**新生定向輔導營**」(一週)，協助新生做好進入大學準備。
2. 「**大學之道**」課程(一學期必修1學分)：環境適應、認識自我、學習策略、生命視野、生涯規劃等公民必備知能。
3. 「**服務學習**」課程(一學期必修1學分)：講座、實作等，以實踐力行，達到服務大眾之態度。
4. 「**共同科目**」、「**通識課程**」、「**專業課程**」、「**工讀實習課程**」。

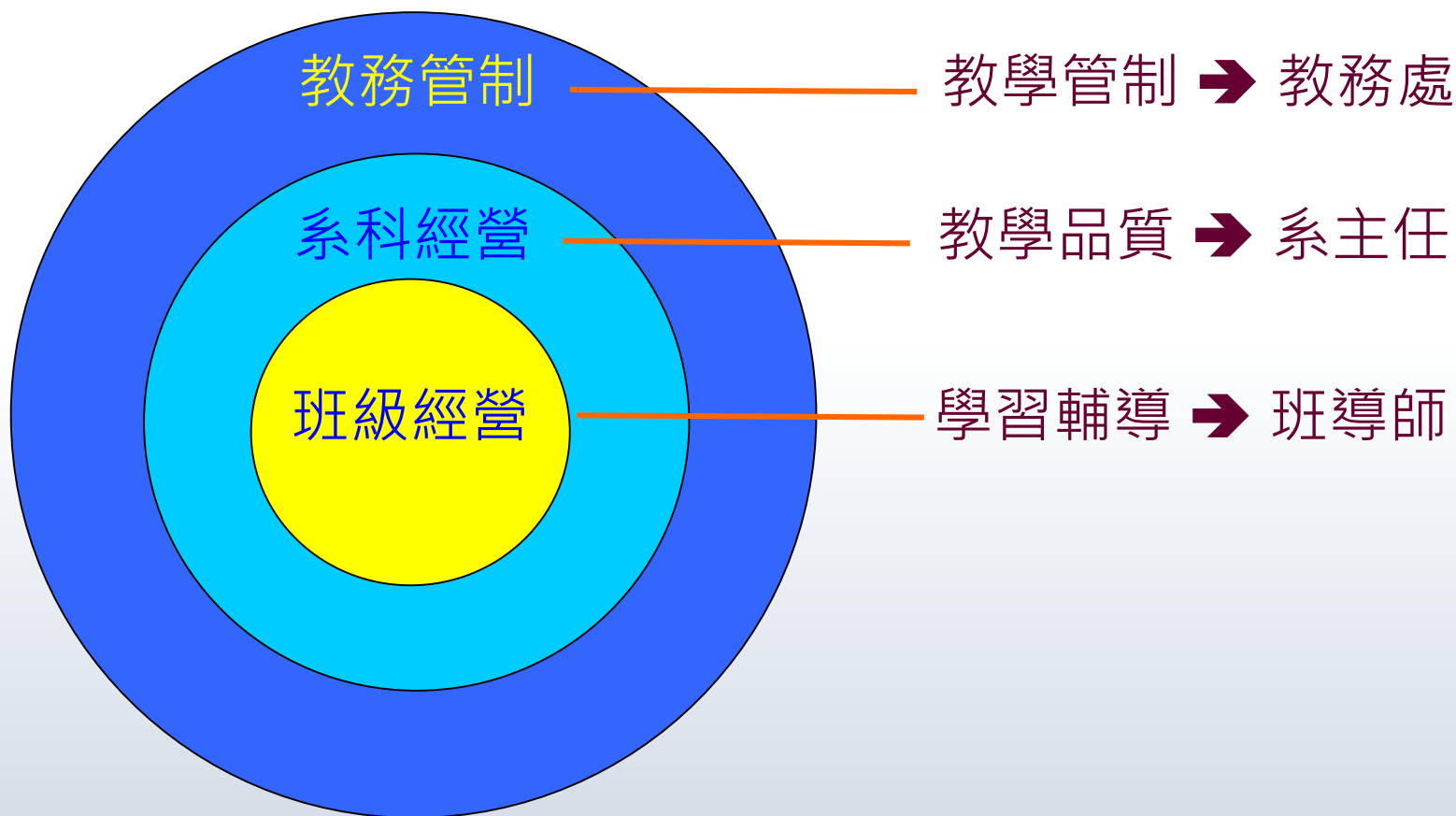


課程架構圖



- 核心課程包含大學之道、服務學習課程(1學分/2小時)及勤勞教育(0學分)。
- 通識選修課程分為語文類型、人文藝術、社會科學及自然科學等四大類型，每門課程皆為2學分/2小時，學生於畢業前至少須選修8學分。

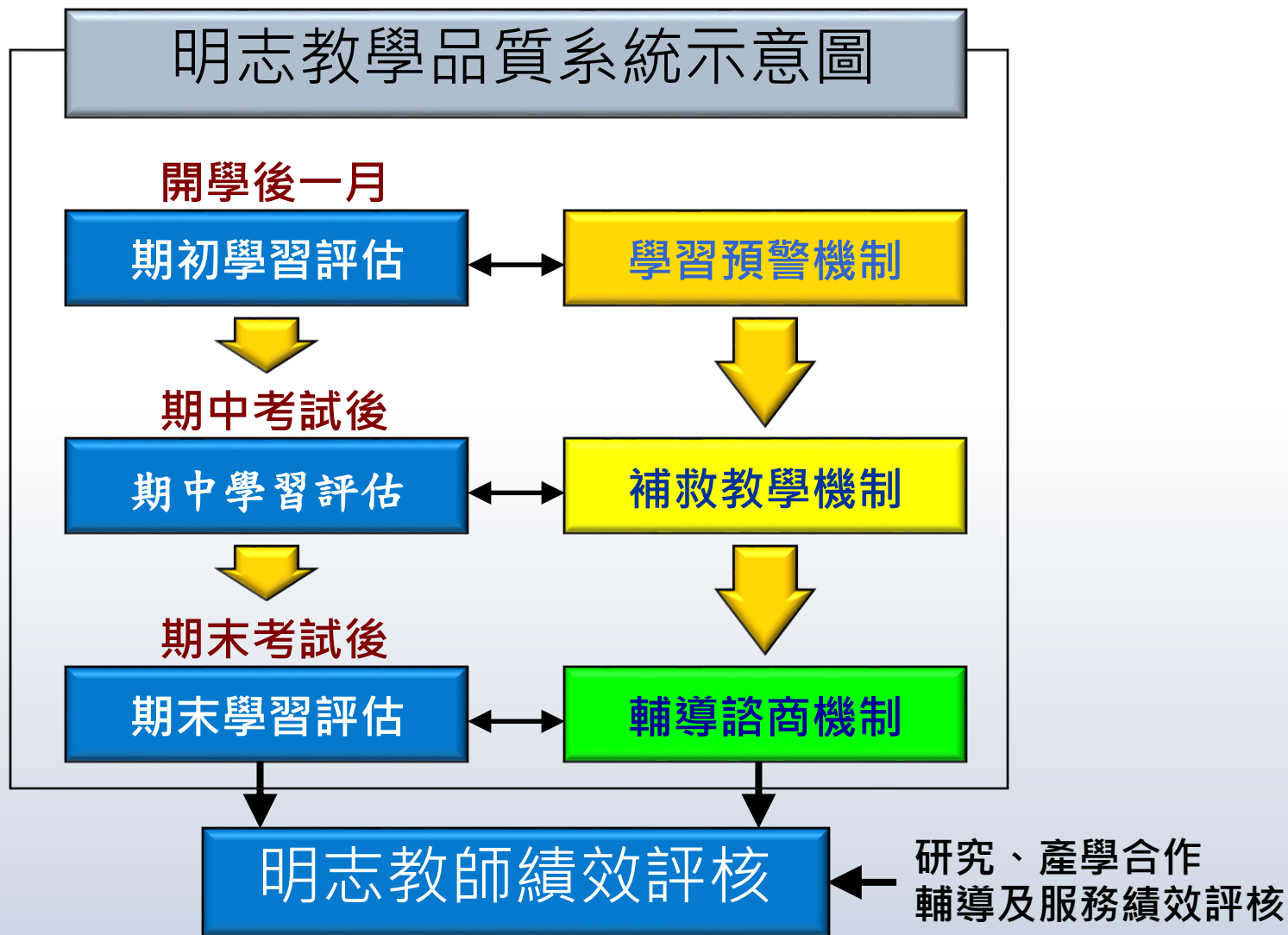
明志教學品質系統



明志教學品質系統

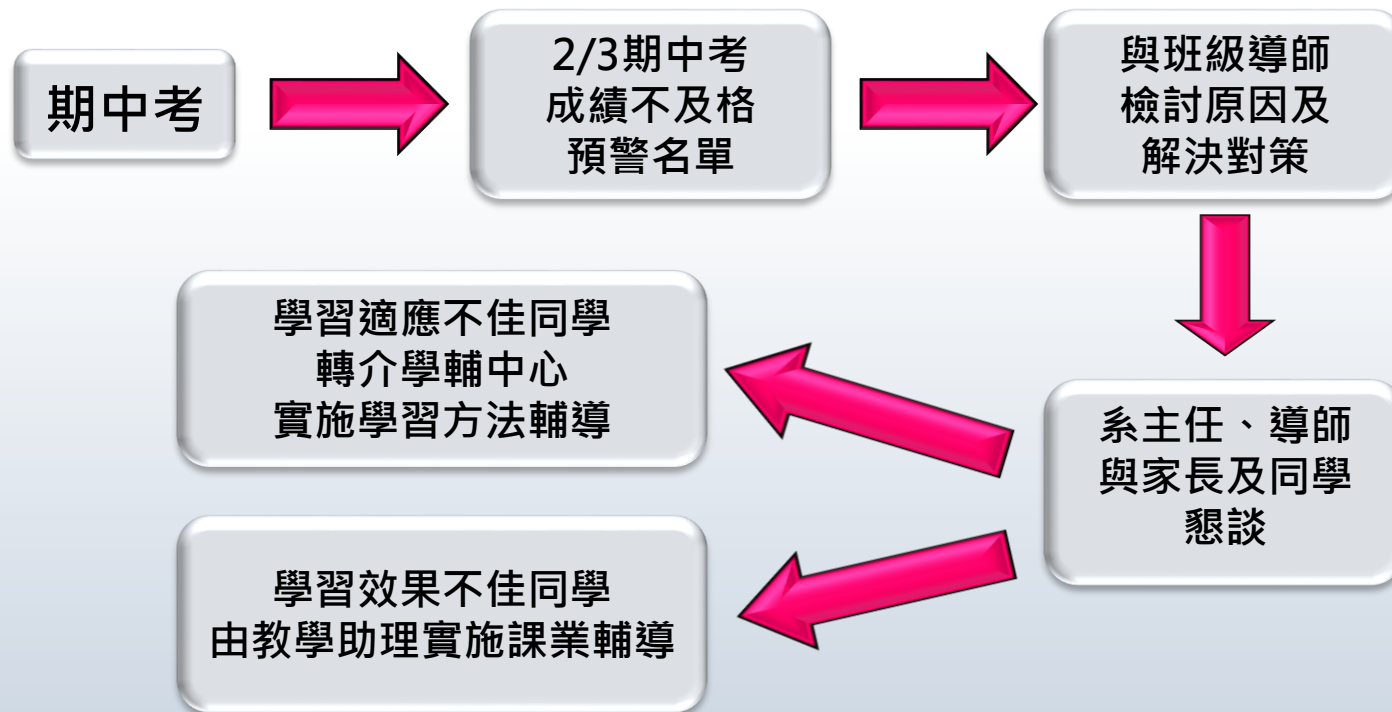
- **教務管制系統**：落實各項教學制度與規定
 - 以**教務處**為中心，對象：**全體教師**
- **系科經營系統**：「教」與「學」的適配調整
 - 以**系主任**為中心，對象：**任課教師**
- **班級經營系統**：針對學習異常同學進行輔導
 - 以**班導師**為中心，對象：**班級學生**

明志教學品質系統



學業成績欠佳輔導機制

- 實施晚自習、教學助理協助課業輔導，另安排教務長、學院院長及各班導師，於晚自習加強督促學生課後複習情況。



教務相關規定說明

- 實施連續二次2/3修習學分不及格之退學規定。
- 期中、期末成績異常通知 (出表並送導師)
- 學生網路教學評量，作為教學調整參考。
- 期中考、期末考時程統一排定。
- 家長可上網查詢各項學生資料 (ID、PW)

課程設計與師資

- 宿舍駐點輔導、夜間加強基礎課程
- 實施演講式、合授課程辦法，提高課程彈性
- 配合工讀制度之實務課程設計
- 助理教授以上師資比例超過87.6%
- 具實務經驗之教師比例約60%

提升專業能力-專業畢業門檻

- 各系均訂定專業畢業門檻
- 希望學生建立整合性、前瞻性的專業能力
- 主要以專業證照、競賽、發表論文為主

提升英語能力

- 「英文分級上課」與開設夜間「英語加強班」
- 網路自學課程系統，學生隨時上網登錄學習
- 工讀期間網路英語自學課程，並舉辦會考
- 舉辦多益模擬考班、English Corner會話班等
- 設立英文畢業門檻 (多益450分)

提升英語能力

- 多益(TOEIC)總分450以上
 - 經管系訂為多益總分550以上
- GEPT中級初試以上
- TOEFL iBT 45分
- IELTS 3.5級以上

英文門檻補救措施

■ 英語學程

■ 課程

□ 英文實務(大二上、下，大四上、下)

□ 不及格需暑/重修

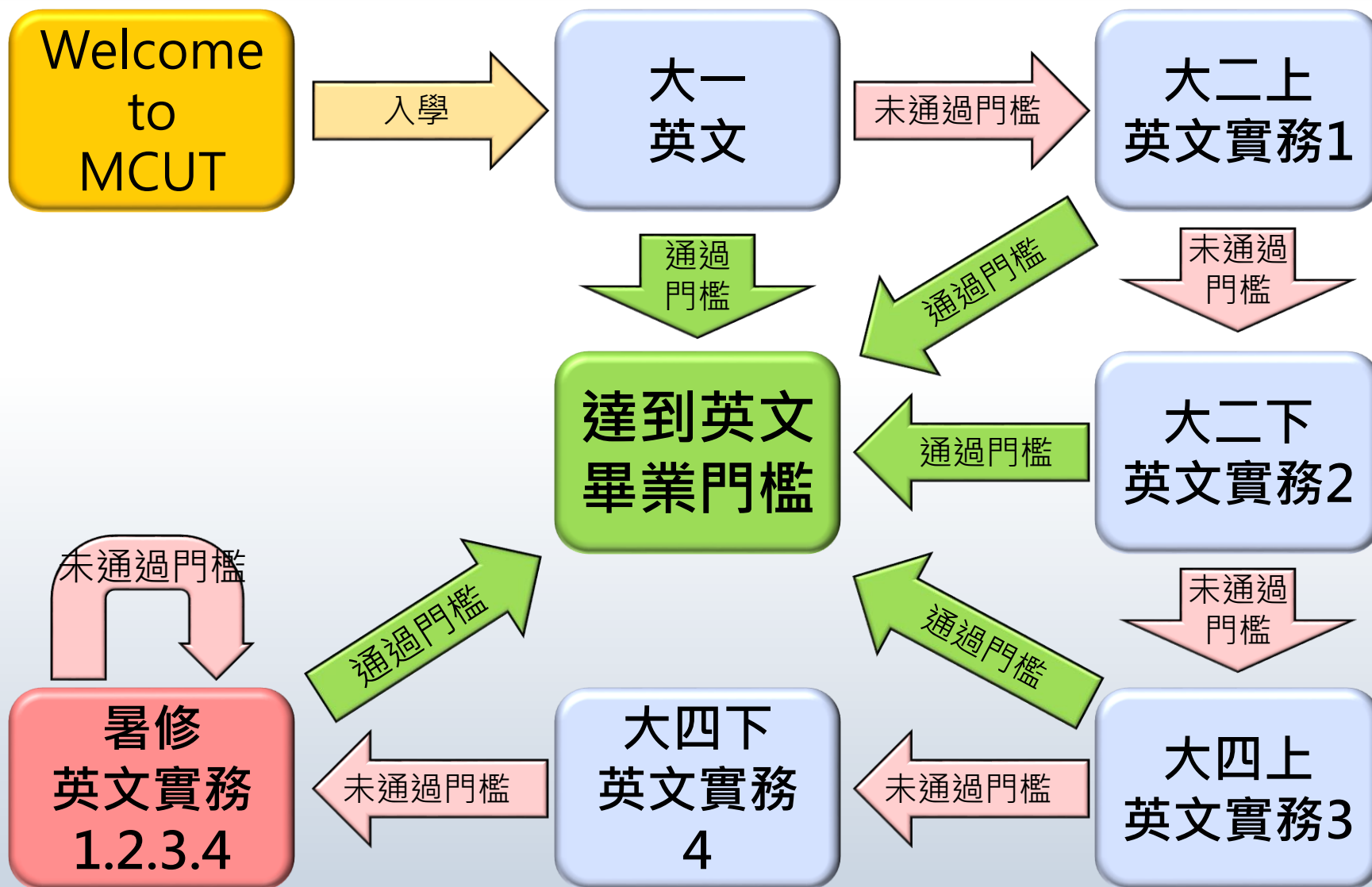
■ 大二開始時未達畢業門檻者，需修習英語學程

■ 就學期間通過畢業門檻，得於次學期申請免修

必修英文抵免

- 完成8學分(10小時)之英文共同必修課程
 - 英文(大一)、英語聽講(大二)。
 - 入學前達TOEIC 670分(或全民英檢中高級初試等其他等同英語檢測成績)，可抵免英文課程。
 - 大二開學前達TOEIC 785分(或全民英檢中高級複試等其他等同英語檢測成績)，可抵免英語聽講課程。

英檢畢業門檻通過流程



工讀實務實習實施遠距教學

- 工讀實務實習為期12個月(大三下學期)，為達學以致用之目標，及兼顧學習不中斷的原則，開授遠距課程提供工讀同學進修。
- 工讀實習期間與專題製作結合，藉由e-Learning教學平台，解決課程問題及學習疑惑，讓學生能透過網路修習課程，以提升學生學習之成效。
- 106學年開授33門遠距課程，專業選修26門、通識選修7門，除提供專業選修、通識選修外，並提供學生跨系選修，達到多元學習之目標。

結語



明志堅持**教學品質**，
以塑造學生未來的**就業競爭力**，
與畢業後社會對於**明志的評價**！

給家長的建議

親子關係最優先

以鼓勵代替責難

以協助代替要求

請多與導師聯繫

與導師共同輔導

教務處/教學資源中心聯絡資訊



教務處網站

- [明志網頁](#) → [行政單位](#) → [教務處](#)

教學資源中心網站

- [明志網頁](#) → [行政單位](#) → [教學資源中心](#)

明志總機

- (02) 2908-9899

教務長

- 分機4201

教務處

- 註冊組：分機 4202~4205
- 課務組：分機 4206~4208、4216

教學資源中心

- 教學發展組：分機 4219
- 教學卓越組：分機 4467

感謝聆聽
敬請指教